

展覧会のお知らせ

第3回 日本ステンドグラス作家協会展 “2013 名古屋”

会場 名古屋市 国際デザインセンター内 デザインギャラリー
愛知県名古屋市中区栄3丁目18-1

期間 2013年10月9日(水)~14日(月)

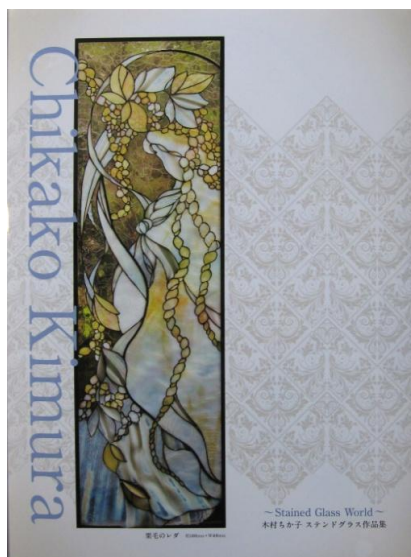
後援 愛知県、名古屋市、愛知県教育委員会、名古屋市教育委員会

「木村ちか子」作品集の紹介

この度、会員の木村ちか子さんが作品集を出版されました。

20年余りの制作活動のなかで特に思い入れのある約80点が掲載されています。

白を基調にアンバー、ピンク、グリーンが溶け合った優しい色調。こぼれんばかりの花々としなやかな曲線が作り出す優雅さと大胆さのミクスチャーは作家木村ちか子の世界を表現しています。



「依頼を受けるたび、その家の方の好みや雰囲気、好きな色彩を元にいつもいつも新鮮な気持ちで取り組んでまいりました。気がつけばいつの間にか沢山の作品が家々の中で息づいてくれていることに感動を覚えます。

家に帰ると“おかえりなさい”と言って優しく迎え共に時間を過ごし、うれしい時、悲しい時、静かに温かな空気を注いでくれる光…。

これからも家族に愛される“家の光”を作っていければと思います。」

(作品集・あとがきより一部抜粋)

メンバー紹介 その5

渡邊雄一

はじめまして、この度日本ステンドグラス作家協会に入会させていただきました渡邊雄一と申します。絵付けステンドグラスを中心に、よりオリジナリティのある作品を追求しながら日々作品制作を行っております。

情報革命の現代において芸術を鑑賞することは家にいたままでもできるようになりました。その結果、実物を見ないでパソコン上の画面を見て満足している人が増えてきています。しかし、ステンドグラスはガラスの特性上、光のあて具合や角度によって全然表情が変わります。これは実物を目の当たりにしないと味わえない感動です。

技術面ではまだまだ未熟なところもありますが、ステンドグラス文化の今後の発展に貢献できるよう努力していきたいと思っています。どうぞよろしくお願いたします。

ホームページ更新のお知らせ

本会主催の展覧会をはじめ、会員作家の活動や会員の募集に関することまで。

で

各会員のホームページへもラクラクリンク。
みなさんチェックしてみてください。

<http://jsgaa.org/>

本協会への入会、お問い合わせは事務局及び各会員まで
お願いします。

発行日 2013年3月1日
発行者 日本ステンドグラス作家協会
(事務局) 〒108-0074 東京都港区高輪 4-2-7-201
林 晶子 (A工房)

編集者 〒841-0004 佐賀県鳥栖市神辺町 1589-3
櫻井 由美 (ステンドグラススタジオ Y's COMET) Tel.0942-84-5546

日本ステンドグラス作家協会

Japan Stained Glass
Artist's Association

日本ステンドグラス作家協会
会報誌

JSGaA

第9号 第9号

2013年3月 Vol.9



ほっこり Tadokoro Kouichi

活動報告



本年開催予定の日本ステンドグラス作家協会展が
あいちトリエンナーレ
2013 パートナーシップ
事業となりました。
あいちトリエンナーレで

は、揺れる大地—われわれはどこに立っているのか :
場所、記憶、そして復活をテーマに8月10日~10月27
日まで愛知芸術文化センター、名古屋市美術館をはじめ
とする各会場で現代美術や舞台公演が楽しめます。

実行委員会の開催

2012年11月19(月)有楽町電気ビル内・記者クラブにて
第1回名古屋展実行委員会を行いました。

2013年1月21(月)有楽町・みゆきカフェにて第2回名古屋
展実行委員会を行いました。

会員のみなさまに於かれましては委員会報告書にて内容
のご確認をいただきますようお願いいたします。

展示会レポート

その1 田所孝一 ステンドグラス展

昨年11月23日~25日に第3回個展を自宅で開催しま
した。今回は教室展も同時開催し、私の作品50点余りと
生徒の作品30点展示しました。



連休の3日間にもかかわらず来場者は700人以上
の人で大変賑わい、皆様に感動していただきました。
来場者にはリピーターの方々が半数近く来られ、
教室展開催したことで新

規の方々も多数来て下さいました。

今回の作品はドラゴンフライの10”、14”、16”、20”、
22”とウロボロスのコラージュガラスをスランピングし
た四季シリーズをメインとして展示しました。

来場者の方には展示作品20~30点を購入していただき、
また多数の製作依頼をいただきました。お陰様で依頼
作品の製作で毎日多忙な日々を過ごしています。注文
依頼の製作には今年一杯かかりそうです。

次回個展は2年後になりそうです。

文章・写真
ステンドグラス工房 T.K 田所孝一

その2 滋野晶江 ステンドグラス展



11月にクリスマス为主题に作品展をしました。作品
数は大小パネル、ランプなど約50点。ダル作品のみの個
展だったので珍しさもあり、「こんなガラス初めて見た」
という声。連休とも重なり、遠方からの人、行楽帰りに
立ち寄られた方、「前回も見て、待っていました」など
嬉しい言葉に疲れも吹っ飛び、本当に皆様に感謝でした。



文章・写真
ステンドグラス工房アトリエM 滋野晶江



エッセイ

私のモットー (注文してくださる方の想いを形に!)

パネルの注文が入るとまず打ち合わせ、どの様なイメ
ージのパネルを希望しているか?最初から希望のパネル
柄がある場合は参考になるものをお持ちいただくのです
が、漠然とステンドグラスを窓に入れたいと来られる施
主さんの場合は、パネルの写真集等を参考にしてイメ
ージを聴き取っていきます。そのイメージを参考にデザ
インを4,5点書いていきます。その中から、1点に絞り、
その柄で詰めていきます。



木々を飛び交う鳥
千葉市稲毛区 森井様邸

今回は、直径800
ミリのパネル2点中
その1点の写真を取
り上げてみました。
吹き抜けの2階部
分に取り付けたパネ
ル、施主さんからは、
窓から見える木々が
生かせるような柄で
とのご希望でした。
どの様なイメージを
考えているかを聴き
取る事2,3回を繰り
返し、木々の中を鳥
が飛んでいる感じで、

どの方向性が固まりそのイメージのデザインを2,3点書
き、ようやくデザインが決まります。
全体のカラーイメージに色付けをして、作品の全体像を
決定します。その後ガラス見本を見て頂きガラスを決定
します。ここから製作に取り掛かります、希望があれば
製作途中(ガラスカットした段階で)見て頂いています。

作り手にとっては、手がける中の一枚であっても、注
文してくださる方にとっては、唯一無二のものである!
との思いと、作品を長く残して頂き、満足して頂ける作
品を施主様と共に作っていかうと思っています。

今回は取り付けを、工務店にお任せしました。

文章・写真
クリエイティブハウス・どうー 高橋陽華